



Digitaler Arbeitsplatz & IT-Infrastruktur aus der Cloud & IT Security für kleine mittelständische Unternehmen

WAS? 1

BERATUNG

Individuelle Beratung während Ihres Projekts

Sie bekommen von unseren IT-Spezialisten Beratung bei der Auswahl passender digitaler Arbeitsplatz-Lösungen von Microsoft für Ihr Unternehmen. Unsere Spezialisten optimieren auf Wunsch regelmäßig die von Ihnen genutzten Produkte auf Basis Ihrer Nutzung und helfen Ihnen hiermit effizient zu sein.

Bei der Beratung stellen unsere Experten sicher, dass die **digitalen Arbeitsplatz-Lösungen und Services** auf Ihr Geschäftsmodell und Ihr Unternehmen angepasst werden. Besonderes Merkmal ist der modulare und skalierbare Aufbau aus **standardisierten Paketen und optionalen Services** aus der Microsoft Cloud.

Vorteile digitaler Arbeitsplätze für Mitarbeiter

- einfacherer Zugang zu den für die Arbeit benötigten Informationen

- **Erleichterung des mobilen, ortsunabhängigen Arbeitens**, da alle Daten und Arbeitsprozesse digital von jedem Ort aus verfügbar sind
- Einfache Bedienbarkeit und **individuelle Aktivierung von Anwendungen**

Vorteile für Unternehmen

- Bereitstellung einer zentralen Plattform, was zu **effizienteren Prozessen und Workflows** führt
- geschützter Zugriff auf Anwendungen und **optimale Datensicherheit**
- **Kostenreduktion** durch u. a. Senkung der Betriebskosten pro Anwendung, durch Kostengewinn für eigene Server in eigenen Räumen
- **Weniger Zeitaufwand für Routine- und Anwendersupportaufgaben** für das firmeninterne IT-Team – mehr Zeit für Investition
- **Schnelle Störungsbehebung** durch zentralisierte, standardisierte Systeme und Prozesse





DIGITALE ARBEITSPLÄTZE INKLUSIVE SERVICE & IT SECURITY

Höchst sichere Arbeitsplätze einrichten lassen

Mit **Managed Services** und **IT-Support** gewährleisten Sie zu jeder Zeit einen **sicheren und zuverlässigen Betrieb Ihrer Digitalen Arbeitsplätze**, IT-Infrastruktur und haben mit SINOVOs Service Desk einen kompetenten und zuverlässigen Partner an Ihrer Seite.

WIE?

2

So beugen Sie im Tagesgeschäft geschäftsschädigen IT-Ausfällen vor.

- **Migration in die Cloud & Ersteinrichtung** der Digital Workplaces
- **Inbetriebnahme der Endgeräte**
- **Service Desk** mit IT-Support für Mitarbeiter
- **Mobile Device Management** (iOS, Android)
- **IT-System Monitoring**, um Störungen zu beheben, bevor sie Anwender erreichen.

IT Security – Lassen Sie Ihr Unternehmen gegen Cyberangriffe schützen

- **Beratung zu IT Security:** Pragmatische Handlungsempfehlungen, um Ihr IT-Sicherheitsniveau auch im Hinblick auf die DSGVO maßgeblich zu steigern.
- **Security Checks:** Umfassende Security Checks mit Pentests und Dark Web Scans.
- **Sicherheitsvorschriften einhalten:** Pentests ermöglichen die Einhaltung von Sicherheitsvorschriften, die z. B. im Rahmen des IT-Grundschutzes oder der ISO 27001 in einem Information Security Management-System (ISMS) definiert sind.
- **Security Awareness Trainings:** Praxisnahe und interaktive Trainings mit Handlungsempfehlungen für Ihre Mitarbeitenden, um diese für Cyberangriffe zu sensibilisieren.

Teamarbeit & höchste Sicherheit mit Microsoft 365 als Cloudlösung

- **Office-Anwendungen:** Word, Excel, PowerPoint
- **E-Mail & Kalender:** Outlook mit Exchange
- **Arbeitsbereich für Teams:** Microsoft Teams
- **Telefonie, Video & Konferenzen:** Microsoft Teams, Cloud Voice
- **Cloud-Speicher & Intranet:** OneDrive und SharePoint
- **Bedrohungsschutz:** z. B. Windows Defender Antivirus and Exploit Guard, Office 365 Advanced Threat Protection, Bit-Locker Enforcement
- **Identitäts- & Zugriffsmanagement:** Azure Active Directory, Information Protection und Data Loss Prevention
- **Geräte- & Anwendungsmanagement:** Microsoft Intune

Microsoft
Partner

Gold Cloud Platform
Gold Cloud Productivity



IT-BETRIEB

Höhere Verfügbarkeit Ihrer IT

Mit unseren Service-Modulen für Ihren IT-Betrieb decken wir Ihre Unternehmensanforderungen bedarfsgerecht ab.

Sie wählen aus, wir liefern.

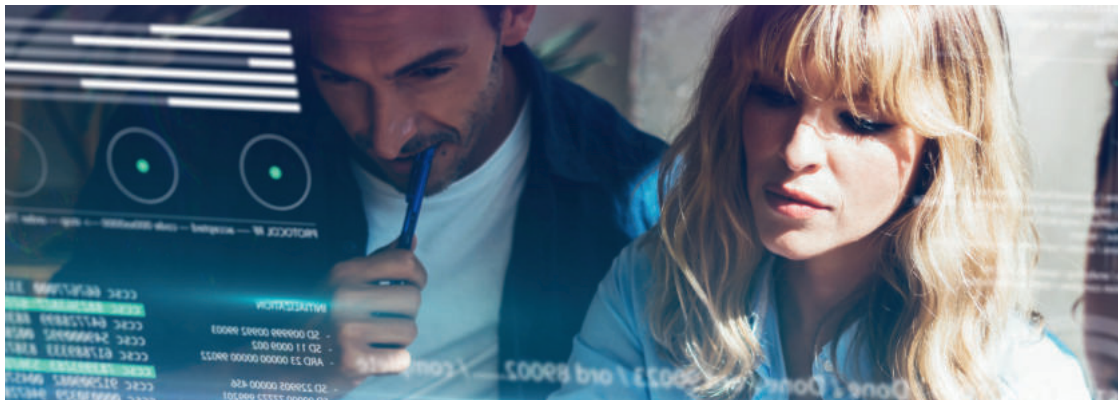
- Ersatz von **Netzwerkinfrastruktur** durch cloud-managebares Cisco Meraki- oder Ubiquiti UniFi-Equipment
- Einrichtung/Upgrade der **Internetanbindung**
- **Migration von Clients & Servern in die Cloud**, Installationsleistungen, Netzwerkanpassung
- **Bereitstellung von Storage-Kapazitäten**
- **Infrastruktur- & IT-Betriebsleistungen** aus der Cloud mit Microsoft Azure
- **Monitoring:** Hardware, Betriebssysteme, Applikationen und Kommunikationsleitungen

- **Remote Management** für Server (File, Print, Mail, Backup, Virtualisierung, Terminal-Services, Datenbanken) und Netzwerke (Switches, Access Points, Firewalls, Mail- und Web-Security, Intrusion Prevention, Authentifizierung)
- **1st, 2nd & 3rd Level-Support für IT-Systeme** wie z. B. Server & Betriebssysteme, Storage- & Backup-Systeme, Mailsysteme, Netzwerke und Datenbanken

Ihre Anwendungen in hochabgesicherten Cloud-Rechenzentren

Bei **Microsoft Azure** können die Azure-Dienste **hochabgesichert** und **problemlos in Ihre vorhandene IT-Umgebung integriert** werden.

3
WARUM?





IN WENIGEN SCHRITTEN ZU IHREM DIGITALEN ARBEITSPLATZ

- 1** Beratung & IT-Infrastrukturanalyse: Auswahl passender digitaler Arbeitsplatz-Lösungen.
- 2** Auswahl & Migration in die Cloud häufig genutzter Office-Anwendungen wie Outlook, Word, Excel und PowerPoint. Vorteil: Gewohnte Funktionalitäten bleiben bestehen und zusätzlich sind zeit-, orts- und geräteunabhängige Zusammenarbeit möglich.
- 3** Microsoft Teams als Kommunikationszentrale für die moderne Projektarbeit: In Microsoft Teams können projektbezogene Gruppen gebildet werden, in denen Dateien abgelegt/bearbeitet werden. Zusätzlich können alle Mitglieder innerhalb einer Gruppe (eines Teams) miteinander kommunizieren.
- 4** Workshop zur Einführung des digitalen Arbeitsplatzes für Mitarbeiter: Herausstellung der Vorteile & Erklärung der Basisfunktionen.
- 5** Ersteinrichtung und Inbetriebnahme der Endgeräte, wie z. B. Laptops.
- 6** Regelmäßige Wartung, remote Monitoring & Management der digitalen Arbeitsplätze (Windows, iOS, Android): z. B. für Hardware, Betriebssystem, Applikationen, Server, Internet und IT-Sicherheit
- 7** Service Desk mit IT-Support für Mitarbeiter: Behebung von Problemen und Störungen rund um die IT und Telefonie mit garantierten Reaktionszeiten.
- 8** IT Security: Wir prüfen Ihr Unternehmen auf Schwachstellen in der IT- und Datensicherheit und bieten Maßnahmen, diese zu beheben. Außerdem sorgen wir dafür, dass Sicherheitsvorschriften nach ISO 27001 eingehalten werden.

SINOVO
workplace solutions





FIRMENNAME & RECHTSFORM:
SINOVO business solutions GmbH

FIRMENSITZ: Bad Vilbel (Raum Frankfurt/Main),
Deutschland
GRÜNDUNGSJAHR: 1999
MITARBEITERZAHL: 70

KUNDEN: Kleine, mittelständische Unternehmen
(KMU)

SERVICES (AUSZUG):

- IT-Infrastruktur-Ausbau und -Upgrades
- Migration in die Cloud & Ersteinrichtung von Digital Workplaces
- Inbetriebnahme der Endgeräte
- Service Desk mit IT-Support für Mitarbeiter/Anwender
- Managed Desktop Services
- IT-Betrieb
- IT Security



DIGITALER ARBEITSPLATZ

Der digitale Arbeitsplatz ist eine zentrale Arbeitsplattform, die ortsunabhängig & auf verschiedenen Geräten (z. B. PC, Laptop, Handy, etc.) mobil zugänglich ist. Er ermöglicht eine übergreifende Zusammenarbeit ohne Medienbrüche.

VORTEILE FÜR UNTERNEHMEN

- Sicherer, geschützter Zugriff auf Anwendungen & optimale Datensicherheit
- Kosteneffizienz & -reduktion
- Immer aktuelle Anwendungen mit minimalem oder keinem Aktualisierungsaufwand

ZERTIFIZIERUNGEN:

- Qualitätsmanagement nach ISO 9001
- Microsoft Gold in Cloud Platform & Cloud Productivity

KONTAKT & ANSPRECHPARTNER

WER?

IHRE ANSPRECHPARTNER

+49 6101 590 90 00 info@sinovo.de sinovo.de

Ekrem Tunclar,
Business Unit Manager

SINOVO business solutions GmbH
Willy-Brandt-Str. 4, 61118 Bad Vilbel

Georg Hartl,
CTO

Sitz der Gesellschaft & Registergericht Frankfurt am Main,
HRB 464477, USt-IdNr. DE 812 633 103